



fiorentini

WWW.FIORENTINISPA.COM

Organizzazione con
Sistema di Gestione Certificato
ISO 9001 : 2008



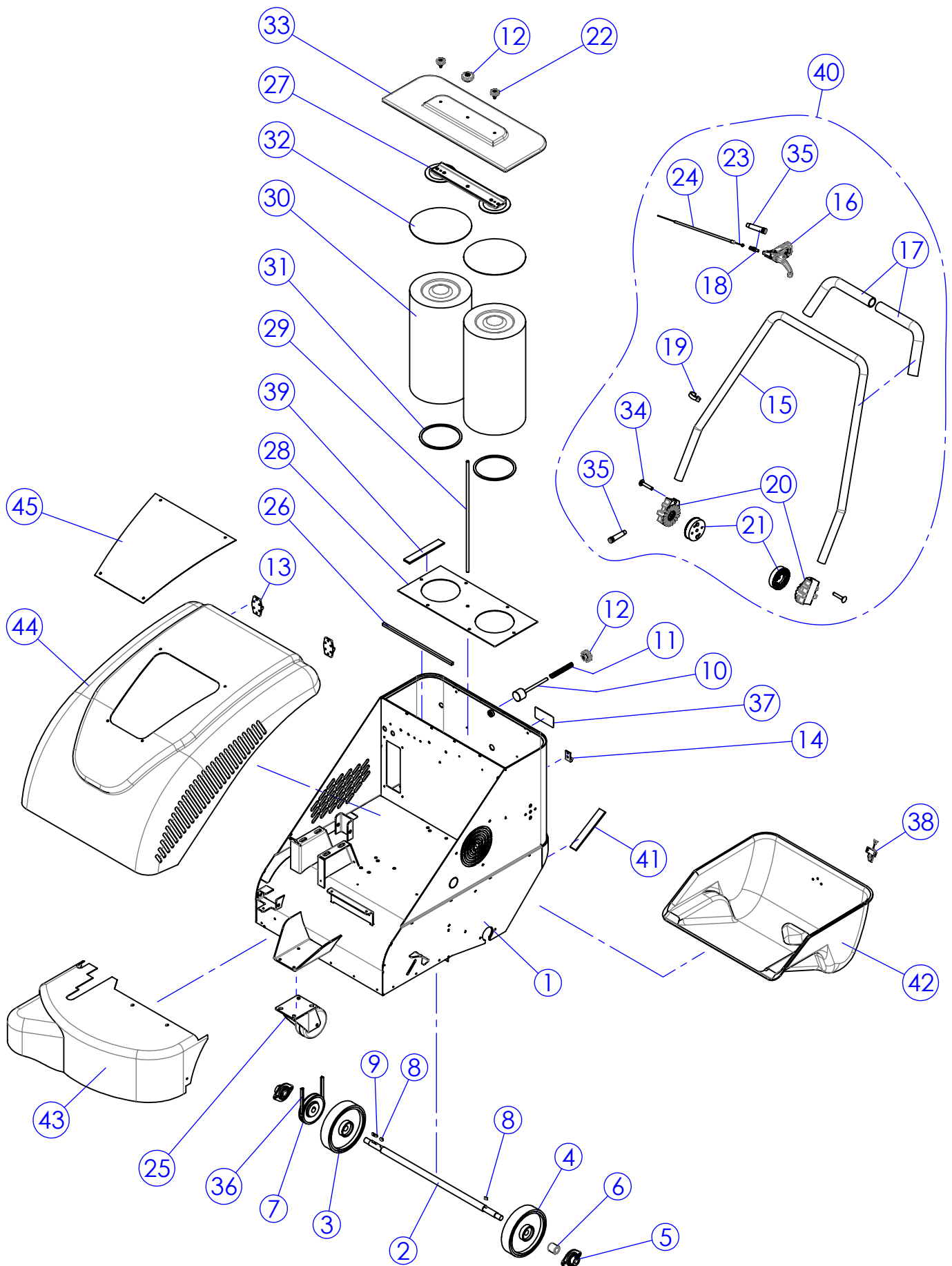
SP500STNEW

VERSIONE C

PARTI DI RICAMBIO/ SPARE PARTS
PIECES DETACHEES/ ERSATZTEILE

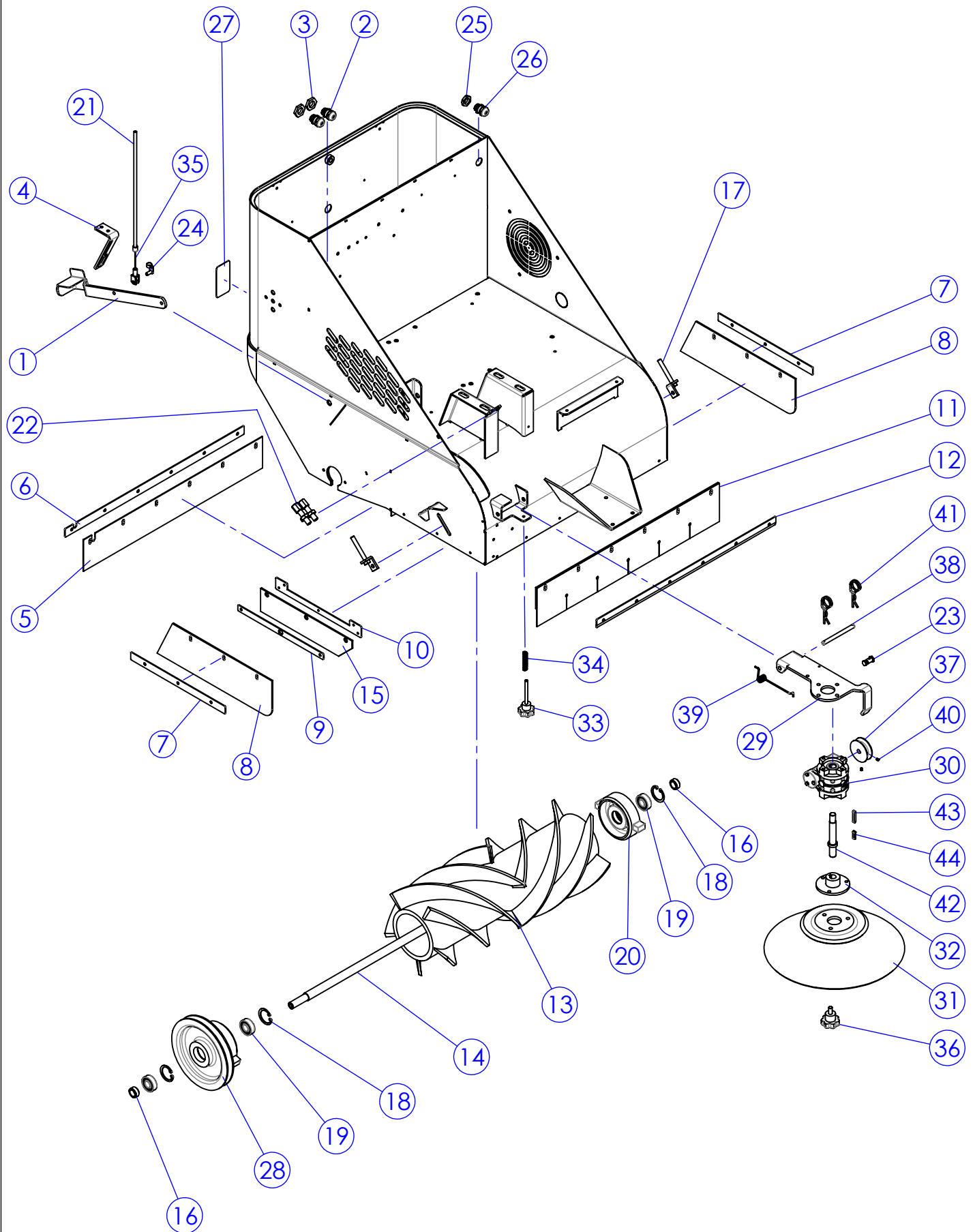


ING. O. FIORENTINI
INDUSTRIAL CLEANING MACHINE



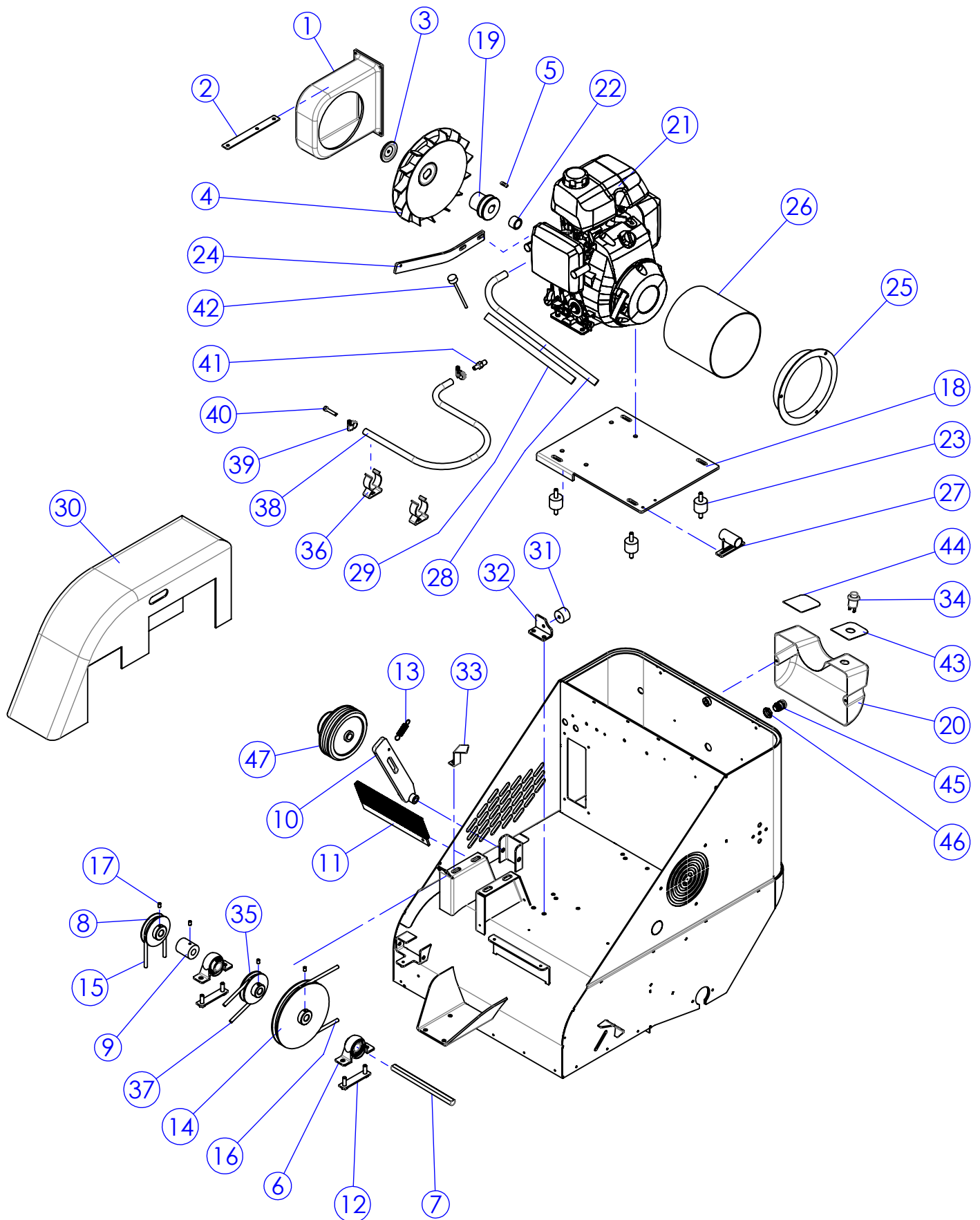
fiorentini

POS.	CODICE	Q.TA	DESCRIZIONE	DESCRIPTION	DESCRIPTION	BEZEICHNUNG
1	TP5102	1	Telaio Base	Frame	Chassis	Rahmen
2	AL5049	1	Assale ruote	Wheel shaft	Arbre	Welle
3	RT5038	1	Ruota trazione posteriore Sx	Left rear traction wheel	Roue	Rad
4	RT5037	1	Ruota trazione posteriore DX	Right rear traction wheel	Roue	Rad
5	CS008	2	Cuscinetto a sfere BPFL 202	Ball bearing	Roulement	Lager
6	DT5072	1	Distanziale cuscinetto	Spacer	Espaceur	Abstandhalter
7	PP5013	1	Puleggia trazione ruote posteriori	Traction pulley	Poulie	Flaschenzung
8	CH089	2	Linguetta 5x5x20 UNI6604-A	Parallel Key 5x5x20 UNI6604-A	Clavette	Passfeder
9	CH011	1	Linguetta 5x5x20 UNI6604-A	Parallel Key 5x5x20 UNI6604-A	Clavette	Passfeder
10	PE5098	1	Perno Scuotifiltro con Boccola	Filtershaker pin	Pivot	Drehpunkt
11	ML019	1	Molla	Spring	Ressort	Feder
12	VP5004	2	Pomello M8 femmina	Knob	Pommeau	Kugelgriff
13	MV035	2	Cerniera in Plastica Nera	Black plastic hinge	Charniere	Scharnier
14	MV5088	1	Riscontro gancio cassetto rifiuti	Hook	Crochet	Haken
15	TB5107	1	Tubo in ferro manico guida	Handle tube	Poignee	Griff
16	LV5151	1	Leva avanzamento manico guida	Forward lever	Levier	Hebel
17	MI5287	2	Protezione in gomma per manico	Handle rubber protection	Protection	Schutz
18	MI5288	1	Registro filo leva avanzamento	Forward lever wire regulation	Registre	Registrieren
19	MI5292	1	Ferma cavo leva avanzamento	Cable clamp	Serre-cable	Kabelklemme
20	MI5293	2	Ghiera dentata fissaggio manico mobile	Mobile handle support	Support	Halter
21	MI5294	2	Ghiera dentata fissaggio manico fissa	Fixed handle support	Support	Halter
22	VP5009	2	Volantino M6x10	Steering wheel	Volant a main	Knopf
23	MI5290	1	Cavo in acciaio leva avanzamento	Forward lever wire	Cable	Kabel
24	MI5291	1	Guaina per cavo acciaio leva avanzamento	Wire sheath	Gaine	Mantel
25	RT5036	1	Ruota pivotante	Wheel	Roue	Rad
26	GR5091	1	Guarnizione mousse adesiva 10x5 L=1450	Gasket	Garniture	Dichtung
27	PT5178	1	Piastra fissaggio filtri	Filter plate	Plaque	Platte
28	PT5239	1	Piastra supporto filtri a cartuccia	Cartridge filter support	Support	Halter
29	TI5057	1	Tirante fissaggio piastra supp. filtri a cartuccia	Tie rod	Tirant	Stange
30	FT009	2	Filtro a cartuccia	Cartridge filter	Filtre	Filter
31	GR024	2	Guarnizione filtro	Cartridge filter gasket	Garniture	Dichtung
32	BP5076	2	Gomma protezione filtro aspirazione	Suction filter rubber protection	Protection	Schutz
33	CO5063	1	Coperchio filtri aspirazione	Suction filter cover	Couvercle	Deckel
34	TT005	2	Vite testa tonda con quadro M8x45 zinc.	Screw	Vis	Schraube
35	MI5289	2	Passacavo cilindrico manico guida	Fairlead	Passecable	Kabeldurchgang
36	CI5001	1	Cinghia Z42	Belt	Ceinture	Gurtel
37	TG5022	1	Targhetta scuotifiltro	Label	Plaque	Platte
38	CC006	1	Gancio zincato registrabile	Galvanized hook	Crochet zingue	Verzinkter haken
39	GR5141	1	Guarnizione mousse adesiva 25x5 L=1150	Gasket	Garniture	Dichtung
40	MN5025	1	Manico guida macchina c/leva avanzamento	Handle	Poignee	Griff
41	GR5092	1	Guarnizione mousse adesiva 25x5 L=1300	Gasket	Garniture	Dichtung
42	CA5043	1	Carter cassetto rifiuti blu	Cover	Couvercle	Deckel
42	CA5043R	1	Carter cassetto rifiuti rosso	Cover	Couvercle	Deckel
43	CA5050	1	Carter anteriore copri spazzola laterale blu	Side brush cover	Couvercle	Deckel
43	CA5050R	1	Carter anteriore copri spazzola laterale rosso	Side brush cover	Couvercle	Deckel
44	CO5066	1	Coperchio principale blu macchina a scoppio	Cover	Couvercle	Deckel
44	CO5066R	1	Coperchio principale rosso macchina a scoppio	Cover	Couvercle	Deckel
45	RE5001	1	Rete Chiusura Coperchio Principale	Grid cover	Couvercle	Deckel



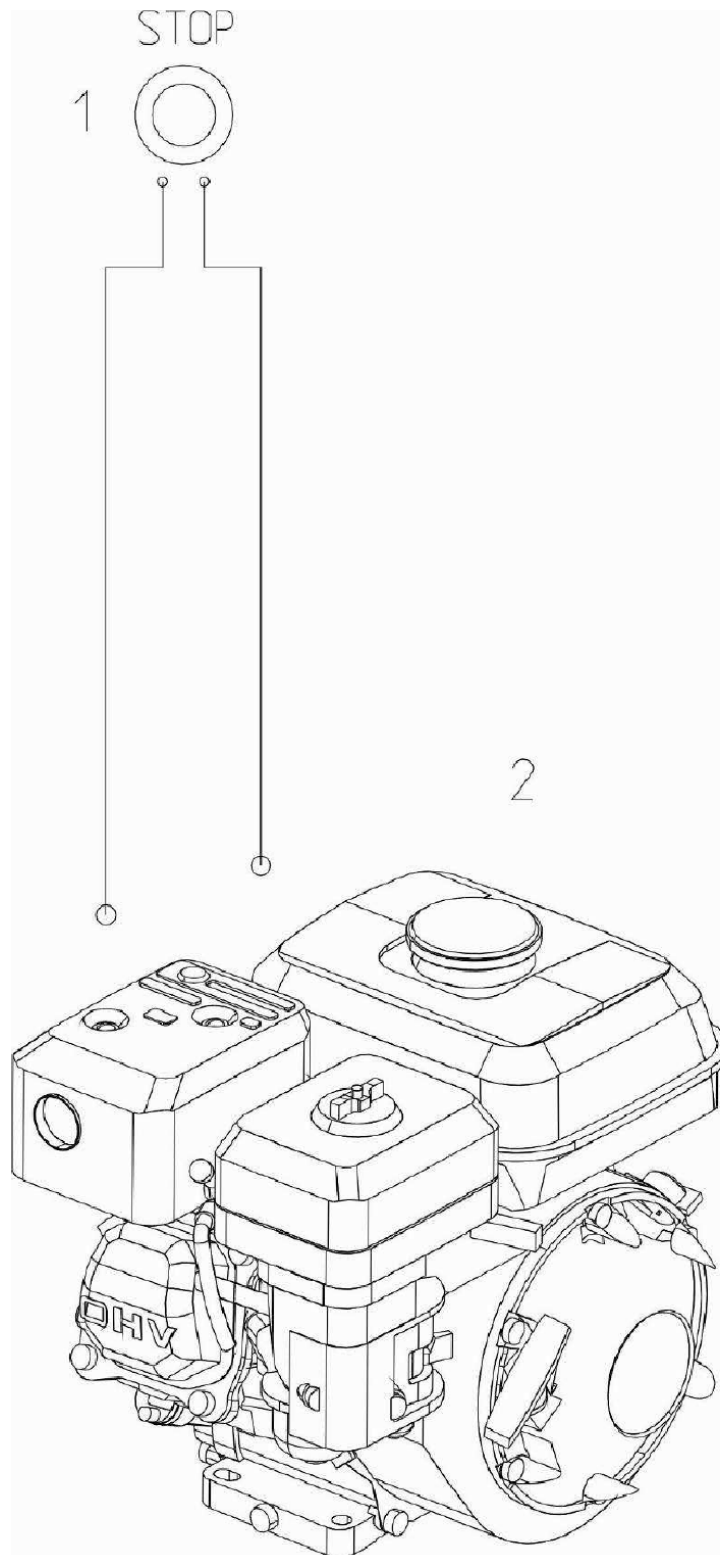
fiorentini

POS.	CODICE	Q.TA	DESCRIZIONE	DESCRIPTION	DESCRIPTION	BEZEICHNUNG
1	LV5107	1	Leva pedale soll. spazzola	Brush lifting lever	Levier	Hebel
2	PY575	2	Pressacavo PG9 standard	Fairlead	Passe-cable	Kabeldurchgang
3	GH5003	2	Ghiera nylon per PG9 grigia	Ring nut	Embout	Gitter
4	ST5042	1	Staffa supporto leva	Lever support	Support	Halter
5	BP406	1	Lama posteriore	Rear bumper	Bumper	Bumper
6	LM725	1	Listello posteriore	Rear sheet	Lattes	Latten
7	LM726	2	Listello laterale	Side sheet	Lattes	Latten
8	BP407	2	Lama laterale	Side bumper	Bumper	Bumper
9	LM5032	1	Listello fissaggio gomma lat. interna	Internal sheet	Lattes	Latten
10	LM5033	1	Listello interno	Internal sheet	Lattes	Latten
11	BP405	1	Lama anteriore	Front bumper	Bumper	Bumper
12	LM722	1	Listello anteriore	Front sheet	Lattes	Latten
13	SZ500	1	Spazzola Centrale Nylon 500/581	Brush Central	Brosse	Burste
14	AL5003	1	Albero spazzola centrale	Central brush shaft	Arbre	Welle
15	BP5010	1	Lama laterale interna	Side internal bumper	Bumper	Bumper
16	DT5001	2	Distanziale esterno spazzola centrale	Spacer	Espaceur	Abstandhalter
17	TI5004	2	Tirante registro spazzola centrale	Tie rod	Tirant	Stange
18	SG060	3	Anello seeger per interni Ø35	Seeger ring	Seeger	Seeger
19	CS004	3	Cuscinetto a sfere 6202 2RS	Ball bearing	Roulement	Lager
20	FL5003	1	Flangia sinistra spazzola centrale	Central brush left flange	Flasque	Flansch
21	MI5162	1	Guaina cavo alza spazzola laterale	Sheath	Gaine	Mantel
22	MI5017	2	Registro Filo M6	Register Brake Cable M6	Registre	Registrieren
23	MV5003	1	Morsetto per cavo acciaio Ø1,9	Wire terminal	Etau	Klemme
24	MI006	1	Clips per Forcella M6	Fork Clips for M6	Clips fourche	Clips gabel
25	GH011	1	Ghiera passacavo PG11	Fairlead ring nut	Embout	Zwinge
26	PY817	1	Pressacavo PG11	Fairlead	Passe-cable	Kabeldurchgang
27	TG5023	1	Targhetta sollevamento spazzola laterale	Label	Plaque	Platte
28	FL5004	1	Flangia Dx spazzola centrale	Central brush right flange	Flasque	Flansch
29	ST5041	1	Staffa riduzione spazzola lat.	Side brush reduction	Rèduction	Reduktion
30	RD5003	1	Riduttore spazzola laterale Dx	Side brush gearmotor	Motoreducteur	Getriebemotor
31	SZ049	1	Spazzola laterale	Brush	Brosse	Burste
31	SZ049Y	1	Spazzola laterale PPL/ACC	Brush	Brosse	Burste
32	FL5043	1	Flangia affacco spazzola laterale	Side brush flange	Flasque	Flansch
33	VP073	1	Pomello M6x60 8 lobi	Knob	Pommeau	Kugelgriff
34	ML5002	1	Molla De=10 L=45 filo D=1.5	Spring	Ressort	Feder
35	MI5161	1	Cavo alza spazzola laterale L=1200mm	Side brush wire	Cable	Kabel
36	VP044	1	Pomello M8X15 6 lobi	Knob	Pommeau	Kugelgriff
37	PP5041	1	Puleggia riduttore spazzola	Pulley	Poulie	Flaschenzung
38	PE5097	1	Perno supporto spazzola	Brush support pin	Pivot	Drehpunkt
39	ML5028	1	Molla spazzola laterale	Spring	Ressort	Feder
40	VG049	2	Grano senza testa M4x5 Inox	Socket Set Screw Flat Point M4x5	Grain	Duebel
41	CP2502	2	Coppiglia a R D=1	Split Pin	Mèche	Stirnlocke
42	AL022	1	Albero spazzola laterale	Side brush shaft	Arbre	Welle
43	CH023	1	Linguetta 6x6x30	Tab 6x6x30	Clavette	Passfeder
44	CH011	1	Linguetta 5x5x20 UNI6604-A	Parallel Key 5x5x20 UNI6604-A	Clavette	Passfeder



fiorentini

POS.	CODICE	Q.TA	DESCRIZIONE	DESCRIPTION	DESCRIPTION	BEZEICHNUNG
1	MP5113	1	Convogliatore ventola aspirazione	Conveyor	Convojeur	Förder
2	LM5291	1	Lamiera porta-molla	Spring sheet	Feuille ressort	Blatt
3	MV5042	1	Rondella Perno Ventola	Fan pin washer	Rondelle	Scheibe
4	FU009	1	Ventola Aspirazione	Suction Fan	Ventilateur	Luffer
5	CH011	1	Linguetta 5x5x20 UNI6604-A	Parallel Key 5x5x20 UNI6604-A	Clavette	Passfeder
6	CS5001	2	Cuscinetto con supporto ASPP 202	Bearing with support	Palier	Lagers
7	AL5048	1	Albero rinvio spazzola laterale	Side brush shaft	Arbre	Baum
8	PP5011	1	Puleggia comando spazzola centrale	Pulley	Poulie	Flaschenzug
9	BO5002	1	Boccola di rotolamento	Bush	Douille	Buchse
10	LV5022	1	Braccio ruota frizione	Friction wheel support	Support	Halter
11	MI5195	1	Spazzolina refill	Brush	Brosse	Burste
12	PT5016	2	Contropiastra supporto dritto	Support	Support	Halter
13	ML5027	1	Molla ritorno freni	Spring	Ressort	Feder
14	PP5009	1	Puleggia principale Z160	Pulley	Poulie	Flaschenzug
15	CI5033	1	Cinghia sezione tonda spazzola centrale	Belt	Ceinture	Gürtel
16	CI5035	1	Cinghia sezione tonda motore ventola	Belt	Ceinture	Gürtel
17	VG021	4	Grano senza testa M6x10 UNI5923	Socket Set Screw Flat Point M6x10	Grain	Duebel
18	SU5306	1	Lamiera supporto motore	Engine support	Support	Halter
19	PP5059	1	Puleggia motore	Motor pulley	Poulie	Flaschenzug
20	PL5012	1	Plancia comandi nera	Control board	Tableau de bord	Schild
21	MO5114	1	Motore Honda GX120	Honda motor	Moteur	Motor
22	DT5081	1	Distanziale puleggia motore	Motor pulley spacer	Espaceur	Abstandhalter
23	MI5198	4	Silent-block D=30 H=25 M8 M/M L=22	Silent-block	Tampon	Puffer
24	SU5305	1	Supporto asta olio	Oil measuring stick support	Support	Halter
25	FL5045	1	Flangia supporto tubo	Hose support	Support	Halter
26	TB5055	1	Tubo aspirazione spiralato D=160 L=150	Suction hose	Tuyau	Rohr
27	SU5340	1	Raccordo Tubo Scarico	Union	Raccord	Anschluss
28	MP5127	1	Prolunga marmitta L=465	Silencer tube	Tuyau	Rohr
29	MI5194	1	Benda ignifuga marmitta L=220	Protection	Protection	Schutz
30	CA5046	1	Carter copri-pulegge	Cover	Couvercle	Deckel
31	MI166	1	Tampone M8 femmina	Silent-Blok	Tampon	Puffer
32	PT5205	1	Piastra supporto antivibrante	Silent-block support	Support	Halter
33	LM5037	1	Lamierino guidacinghia	Driven	Conduite	Fahren
34	IN053	1	Interruttore a pulsante	Push button switch	Interrupteur	Schalter
35	PP5008	1	Puleggia comando riduttore	Pulley	Poulie	Flaschenzug
36	MI5223	2	Collare a scatto in PP 14-15mm	Spring	Ressort	Feder
37	CI5034	1	Cinghia sezione tonda spazzola laterale	Belt	Ceinture	Gürtel
38	TB5054	1	Tubo scarico olio Di=8 D=14 L=660	Oil hose	Tuyau	Rohr
39	FS012	2	Fascetta 10/16	10/16 steel clamp	Bande	Schelle
40	VB5018	1	Vite testa a brugola M6x30 (tagliata)	Socket Head Cap Screw M6x30	Vis	Schraube
41	RC5122	1	Raccordo scarico olio motore	Union	Raccord	Anschluss
42	MI5207	1	Asta livello olio	Oil measuring stick	Jaugeur	Stab
43	TG5038	1	Targhetta stop	Label	Plaque	Platte
44	TG5041	1	Targhetta logo Fiorentini	Label	Plaque	Platte
45	PY817	1	Pressacavo PG11	Fairlead	Passe-cable	Kabeldurchgang
46	GH011	1	Ghiera passacavo PG11	Fairlead ring nut	Embout	Zwinge
47	RT5067	1	Ruota frizione con puleggia	Rotates with the pulley	Tourne avec la poulie	Dreht sich mit der riemenscheibe



fiorentini

--

POS.	CODICE	Q.TA	DESCRIZIONE	DESCRIPTION	DESCRIPTION	BEZEICHNUNG
1	IN053	1	Interruttore a pulsante	Push button switch	Interrupteur	Schalter
2	MO5114	1	Motore Honda GX120	Honda motor	Moteur	Motor



fiorentini

WWW.FIORENTINISPA.COM

Organizzazione con
Sistema di Gestione Certificato
ISO 9001:2008



Mat. n.

Serial no.

Nr. de serie

Data di spedizione

Date of shipment

Date de spedition

Distributed by:

ING. O. FIORENTINI S.p.A.

“THE BEST IN FLOOR MACHINES”

FILIALI:

20132 MILANO – Fax. 02/2592779

Via Palmanova 211/a – Tel. 02/27207783 - 2564810

00012 Guidonia Montecelio (ROMA) – Fax. (0774)353419 - 353314

Via Ponte Corvo 20 – Tel. (0774)357184 - 353015

STABILIMENTO:

50033 PIANCALDOLI (FI) – Fax. 055/817144

Via Piancaldoli 1896 – Tel. 055/8173610